

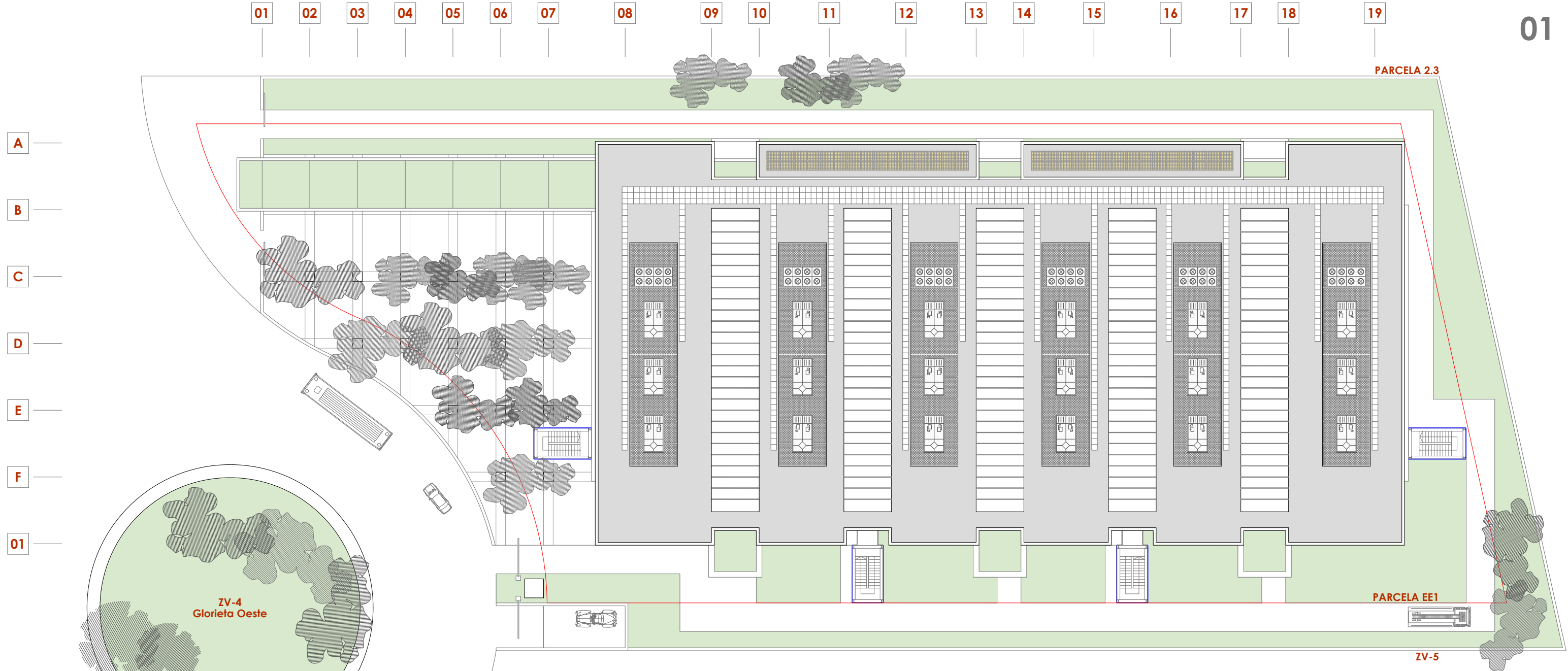
# ESTUDIOS PREVIOS

## NUEVO EDIFICIO DE JUZGADOS EN GUADALAJARA

fecha: DICIEMBRE 2013

CARLOS GARCIA TOLOSANA / Arquitecto

01



**ORDENACION GENERAL**

Escala 1/400

**ALZADO OESTE**

Escala 1/500

