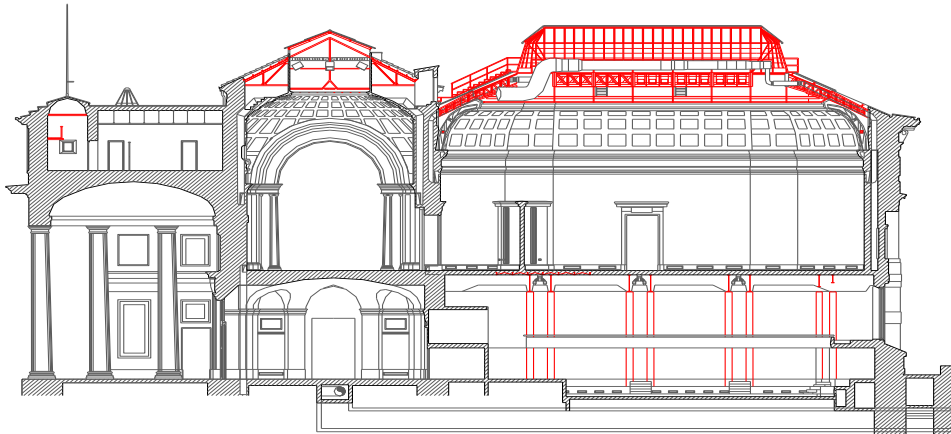


CUBIERTAS MUSEO DEL PRADO

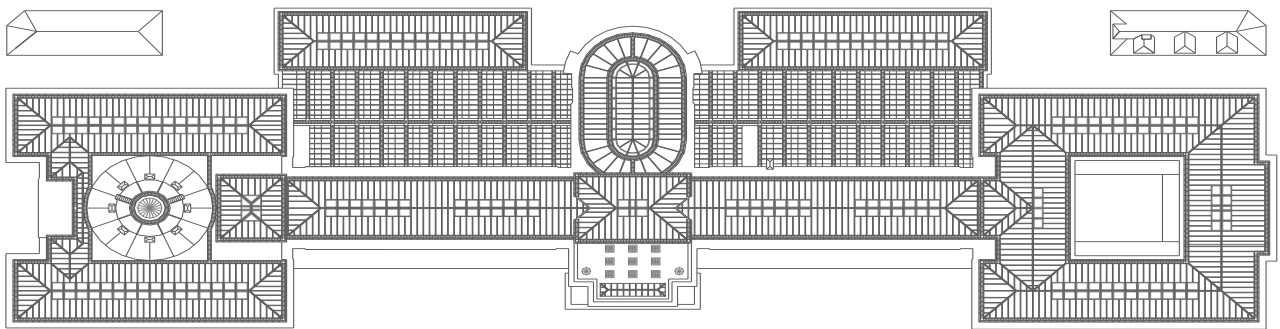
SITUACION: Museo del Prado - Edificio Villanueva (MADRID)
 PROPIETARIO: Ministerio de Educación y Cultura
 FECHA: 1995
 ESTADO DEL PROYECTO: CONCURSO



Se propone la puesta en valor del Edificio Villanueva, promoviendo una diferenciación en altura que libera en su totalidad la cornisa del edificio primitivo, acusando y potenciando la significación del antiguo Real Museo de Ciencias Naturales frente a los sucesivos añadidos.

Se trata, en definitiva, de mantener la imagen perimetral del edificio, uniformando las pendientes de los distintos faldones, y promoviendo la sustitución de las cubiertas intermedias por lucernarios rebajados que buscan la luz Norte.

SECCION

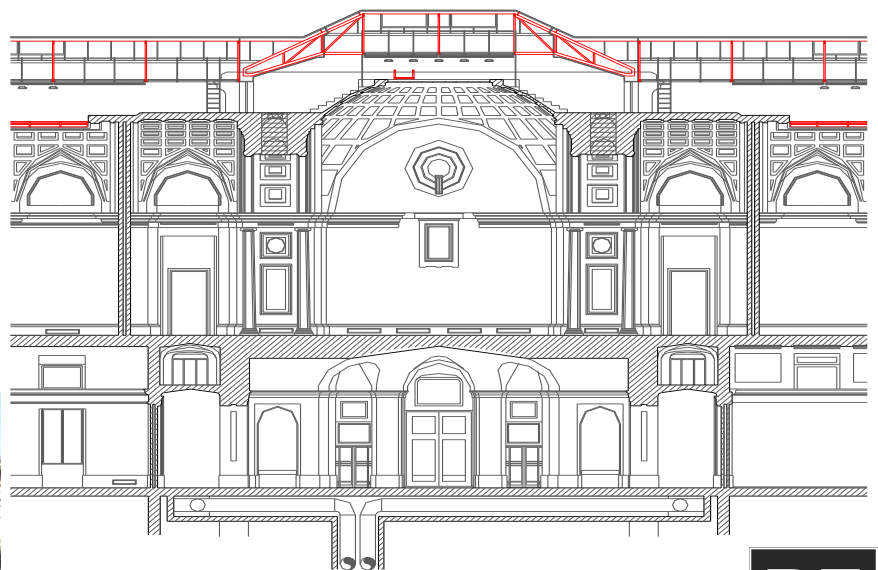


PLANTA DE CUBIERTA



La cubierta constituye la unidad fundamental del proyecto y se diseña con paneles machihembrados formados por dos chapas prelacadas de 0.7mm de espesor, que envuelven un núcleo de espuma de poliuretano inyectado sin CFC, y que incluyen un perfil oculto de drenaje. El acabado propiamente dicho en las cubiertas fundamentales, se prevé en gris pizarra, para recuperar el primitivo color de la pizarra de la cubierta primera.

El termolacado de los perfiles de aluminio de los lucernarios se soluciona igualmente en el mismo color. En cuanto a las cubiertas interiores, se propone su coloración en blanco, a fin de diferenciarlas claramente de las anteriores, y para erradicar las tonalidades de luz, distintas de la blanca. En este caso, el termolacado de los lucernarios será también blanco, en coherencia con los paneles de cubierta y fachada de estas áreas.



SECCION

