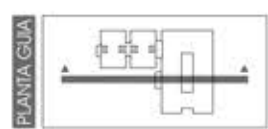


PLANTA PRIMERA



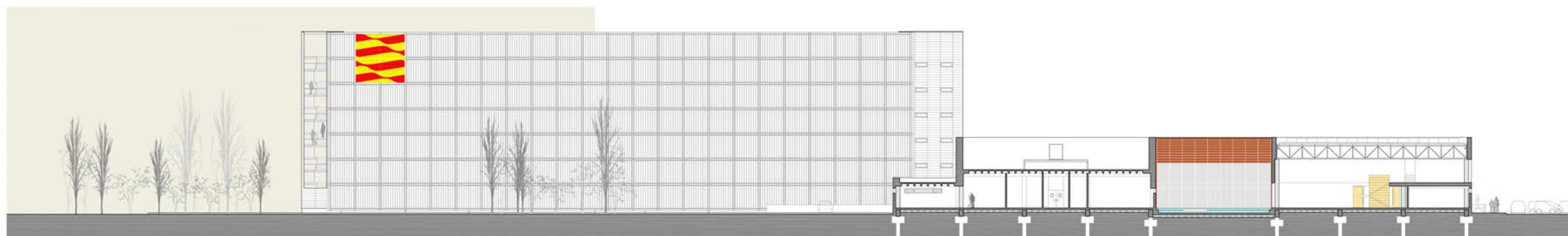
Por último, en el segundo nivel de este edificio, y formando frente entre los dos cuerpos de mayor longitud, se sitúa el área de acceso limitado en la que se resuelve la administración y dirección del Centro. Dicho cuerpo dispone de acceso por sus dos extremos de forma que se conecta por un lado con el área pública en sus dos niveles, y por otro con el área técnica, y a través de ella con el área de depósitos.



sección TRANSVERSAL



SANO CUBIERTA
 SANO CUBIERTA
 SANO CUBIERTA
 SANO CUBIERTA
 SANO CUBIERTA
 SANO CUBIERTA
 SANO CUBIERTA



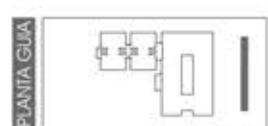
PEATONAL

La agrupación de los módulos así diseñados se resuelve, mediante un corredor central desde el que se accede a los depósitos a través de ensanchamientos que facilitan las maniobras de los carritos y la correcta incorporación de las personas a la vía de evacuación en caso de emergencia. Dichos corredores se iluminan por sus extremos y por su parte central en la que se incorporan pequeños áreas de consulta, y se compartimentan con puertas E2 30C-5, a fin de garantizar la estanqueidad de cada uno de los niveles hasta 25,00 m. El conjunto así proyectado se atiende desde un núcleo de comunicaciones vertical en el que se ubica la escalera principal, el conjunto de elevación formado por un ascensor y un montacargas, los aseos, y un oficina de planta, en tanto que el otro núcleo se configura, únicamente, mediante una escalera de emergencia exterior y un montacargas.

El núcleo de comunicaciones vertical conduce al vestíbulo de conexión con el Área Técnica y con el Área pública, y abre además directamente al espacio exterior seguro, en tanto que el núcleo de emergencia conduce únicamente al espacio exterior seguro.



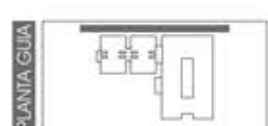
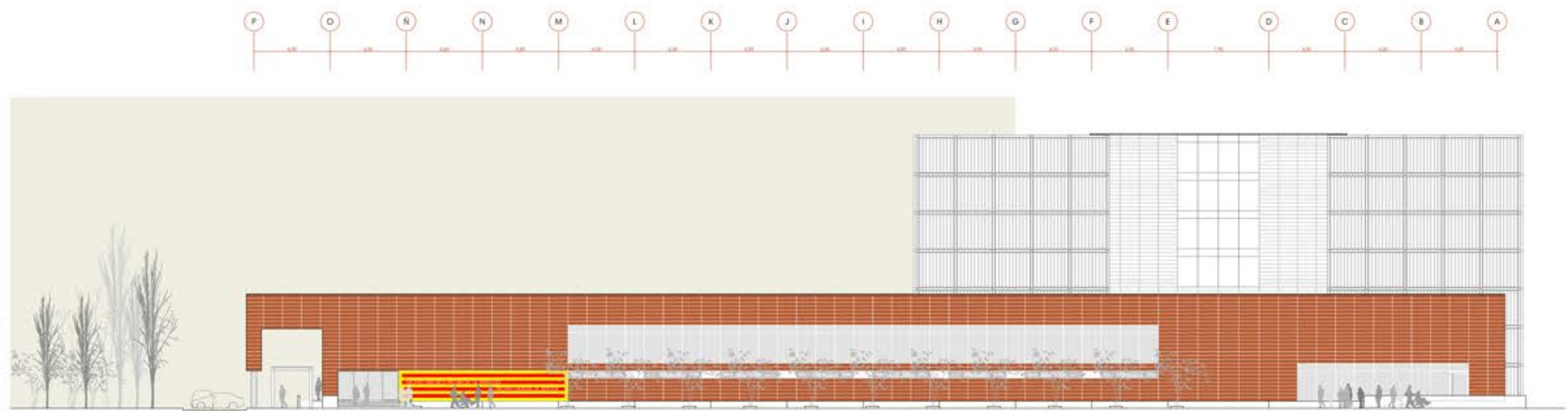
DEPOSITOS



alzado ESTE



SANO CUBIERTA
 SANO CUBIERTA
 SANO CUBIERTA
 SANO CUBIERTA
 SANO CUBIERTA
 SANO CUBIERTA
 SANO CUBIERTA



alzado NORTE



SANO CUBIERTA
 SANO CUBIERTA
 SANO CUBIERTA
 SANO CUBIERTA
 SANO CUBIERTA
 SANO CUBIERTA
 SANO CUBIERTA

