

BIBLIOTECA PUBLICA DELESTADO

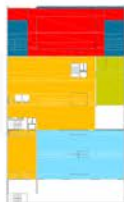
SITUACION: Badajoz
PROPIETARIO: MINISTERIO DE CULTURA
FECHA: 2007
ESTADO DEL PROYECTO: CONCURSO

PLANTA ACCESO



El cuerpo principal se plantea como un volumen abstracto construido en hormigón, delimitado por un escudo protector de vidrio mateado que permitirá el paso de la luz a los espacios interiores en forma indirecta, desde los huecos perimetrales que se sitúan por encima de los falsos techos de vidrio mateado que se proyectan, a través de los cuales se iluminan los distintos espacios en condiciones que queremos calificar como de "luz especial y espacial".

Dicha piel mateada sólo se abre y transparenta a la calle Guadiana en el nivel de acceso, para permitir la entrada al edificio, y en todos los niveles, en la zona en la que disponemos el área de descanso de planta, que se abre al exterior para permitir la vista al río. Igualmente se diseñan huecos transparentes para la zona de trabajo interno que situamos en la planta segunda.



SECCION TRANSVERSAL

